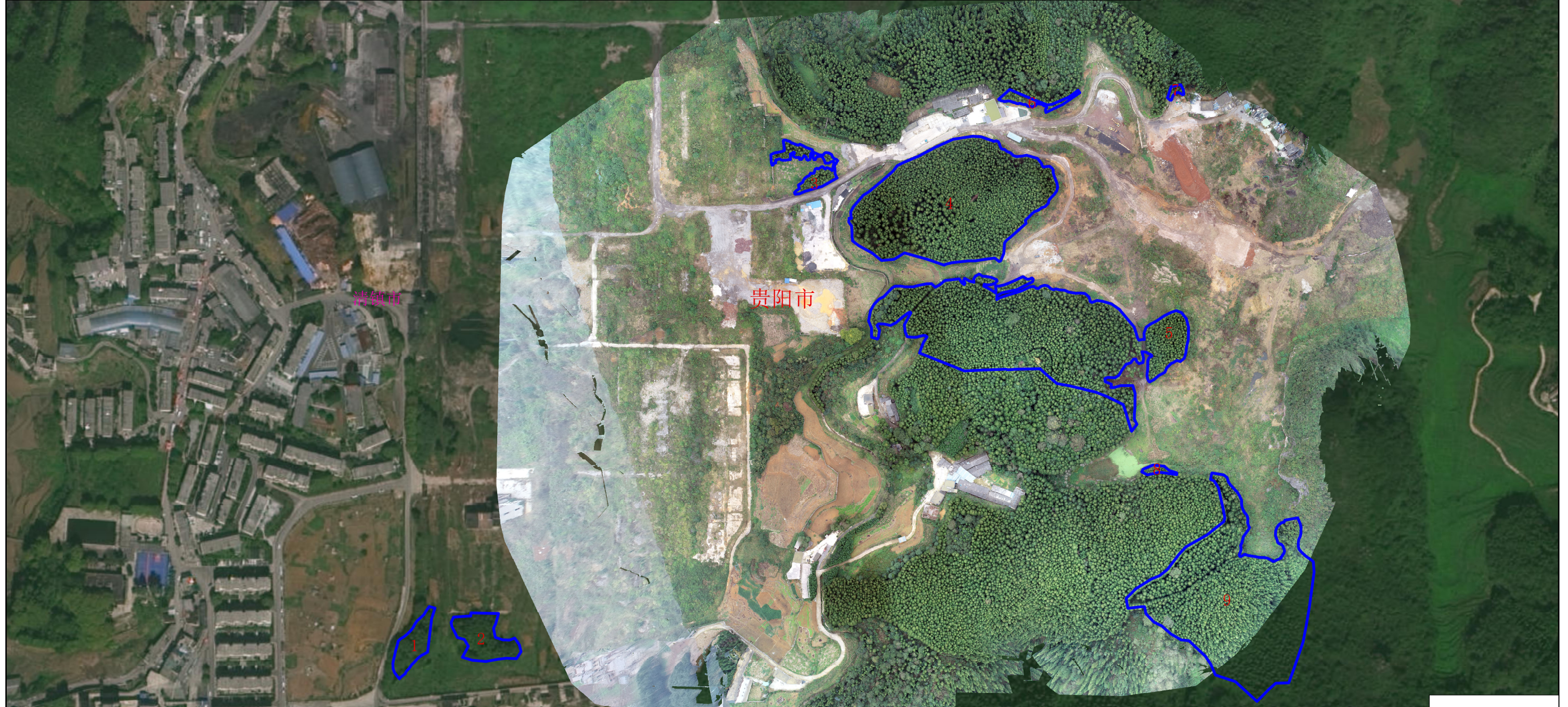


# 贵化煤渣山林木采伐作业设计项目小班作业设计图

乡镇	小班号	地类	林木权属	面积亩	优势树种	龄组	郁闭度	树种组成	亩株数	平均胸径 cm	平均树高 m	亩蓄积	小班蓄积	小班株数	采伐蓄积	采伐株数	出材量			采伐类型	采伐方式	伐后郁闭 度	蓄积强度	株数强度	伐后平均 胸径	伐后平均 树高	伐后亩蓄 积	伐后亩株 数	备注		
																	合计	规格材	非规格材												
清镇市	1	乔木林地	公司	2.1	柳杉	成熟林	0.7	10柳杉	96	18.5	14.4	21.61	45.38	202	34.63	103	27.70	24.79	2.91	主伐	择伐	0.50	76.3%	51.0%	12.6	12.1	5.12	47			
清镇市	2	乔木林地	公司	3.3	柳杉	成熟林	0.8	10柳杉	128	17.4	14.6	26.31	86.84	422	69.69	234	57.19	50.59	6.60	主伐	择伐	0.50	80.3%	55.5%	11.7	11.4	5.20	57			
清镇市	3	乔木林地	公司	1.8	柳杉	成熟林	0.7	10柳杉	128	17.6	14	25.59	46.06	231	36.89	134	30.98	27.33	3.65	主伐	择伐	0.50	80.1%	58.0%	12.0	11.6	5.09	54			
清镇市	4	乔木林地	公司	28.3	柳杉	成熟林	0.8	10柳杉	235	14.3	12.1	28.27	800.13	6651	713.25	4386	545.46	464.82	80.64	主伐	择伐	0.50	89.1%	65.9%	9.4	8.8	3.07	80			
清镇市	5	乔木林地	公司	35.2	柳杉	成熟林	0.8	10柳杉	133	16.9	13.9	25.46	896.34	4681	690.64	2569	543.39	479.91	63.48	主伐	择伐	0.50	77.1%	54.9%	13.2	12.0	5.84	60			
清镇市	6	乔木林地	公司	0.8	柳杉	成熟林	0.5	10柳杉	109	14.1	12.6	13.30	10.64	87	10.64	87	7.97	6.63	1.35	主伐	皆伐										
清镇市	7	乔木林地	公司	0.2	柳杉	成熟林	0.4	10柳杉	105	19.1	15	25.32	5.06	21	5.06	21	3.96	3.45	0.51	主伐	皆伐										
清镇市	8	乔木林地	公司	0.3	柳杉	成熟林	0.5	10柳杉	132	17.6	14.1	15.33	4.60	22	4.60	22	3.56	3.08	0.48	主伐	皆伐										
清镇市	9	乔木林地	公司	31.7	柳杉	成熟林	0.8	10柳杉	178	17.3	14.5	34.51	1093.83	5645	922.00	3330	724.21	635.04	89.17	主伐	择伐	0.50	84.3%	59.0%	11.2	12.6	5.42	73			



贵化煤渣山林木采伐作业设计项目			
设计单位	贵州中黔林业设计测绘咨询有限公司		
坐标系	CGCS2000_3_Degree_GK_Zone_35		
项目负责人	张全喜	制图人	麻盛豪
审核人	袁国强	制图时间	2025年10月

**图例**

- 采伐小班
- 市分界线
- 区分界线